

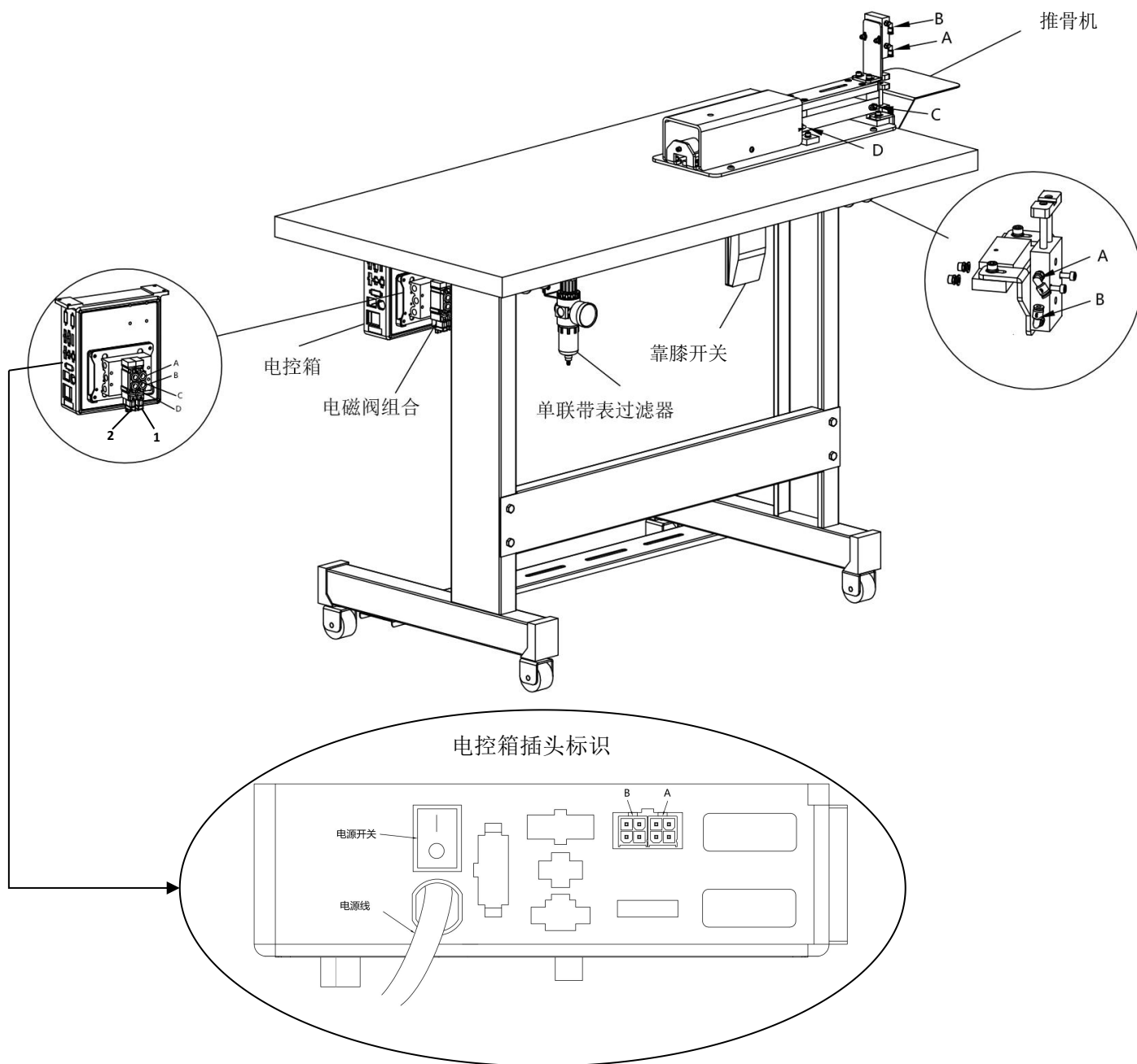
SXSTAR[®]

胸围穿胶骨机说明书

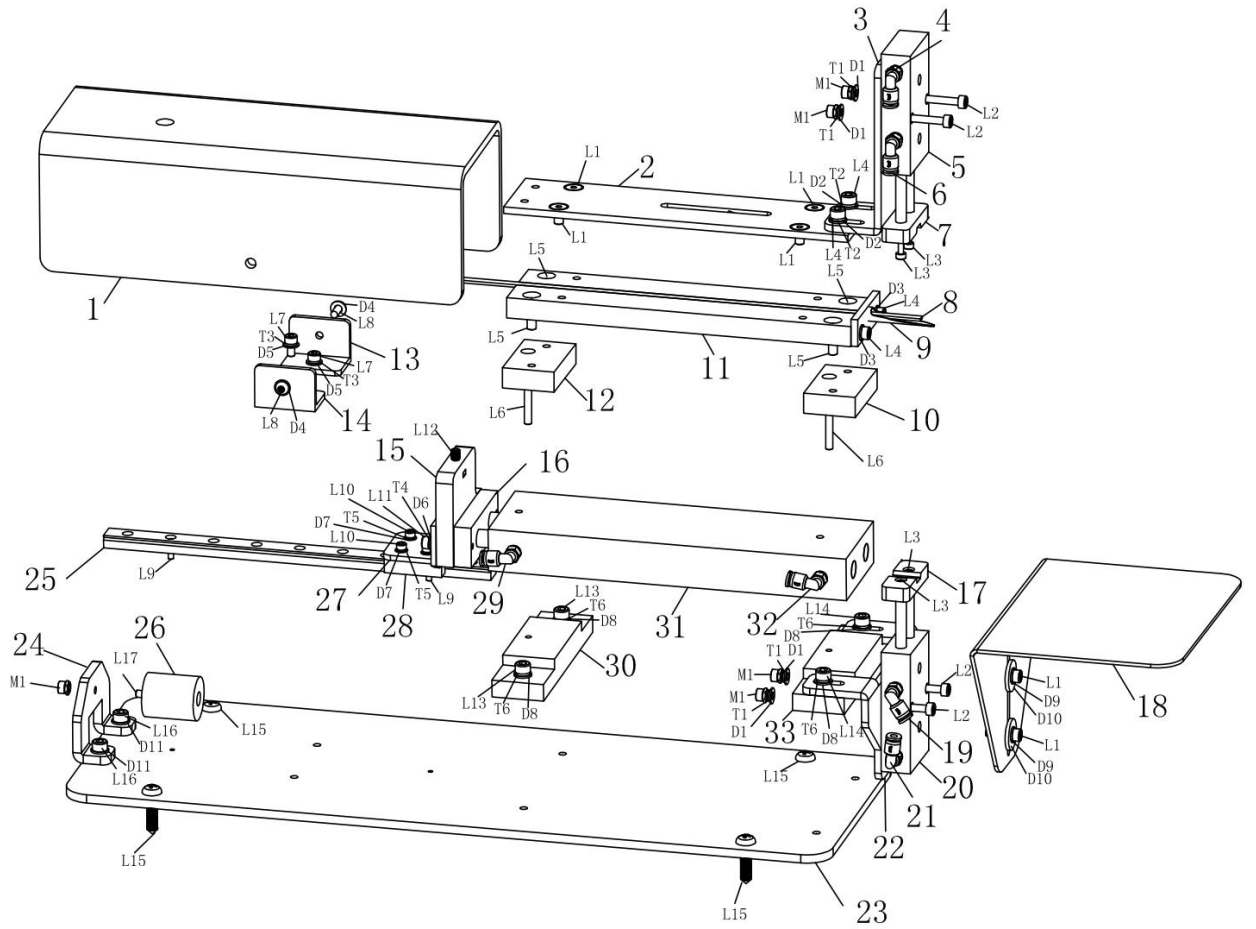
USER MANUAL

一、安装说明

安装连线示意图



零件图



零件列表 1:

编号	名称	零件编号	编号	名称	零件编号
1	亚克力外罩	TG024-1	18	托板	TG033
2	上盖	TG025-3	19	螺纹直角气管接头	WJ4402-2
3	气缸固定码 B	TG004B	20	气缸	TG010
4	螺纹直角气管接头	WJ4402-2	21	螺纹直角气管接头	WJ4402-2
5	气缸	TG010	22	气缸固定码 A	TG004A
6	螺纹直角气管接头	WJ4402-2	23	底板	TG027-2
7	气缸夹片	TG030	24	防撞架	TG014
8	撞针	WG0036K	25	导轨	TG010
9	导管片	TG026-2	26	胶套	QF1065
10	气缸垫片 B	TG026B	27	导轨角码	TG015
11	导槽	TG002-3	28	导轨滑块	TG011
12	气缸垫片 B	TG028B	29	螺纹直角气管接头	WJ4402-3
13	外罩角码	TG023	30	气缸座	TG029
14	外罩角码	TG023	31	气缸	TG001-4
15	推针连接头	TG026-1	32	螺纹直角气管接头	WJ4402-3
16	气缸导轨连接块	TG001-4	33	气缸座	TG029
17	气缸夹片	TG013			

零件列表 2:

编号	名称	零件编号	数量 (个)	编号	名称	零件编号	数量 (个)
L1	M5X12 沉头 内六角螺丝	LS2008	4	L10	M3X8 杯头 内六角螺丝	LS1002A	4
L2	M4X25 杯头 内六角螺丝	LS1009A	4	L11	M4X18 杯头 内六角螺丝	LS1007	2
L3	M3X8 杯头 内六角螺丝	LS1002A	4	L12	M5X5 无头 内六角螺丝	LS3004	1
L4	M5X10 杯头 内六角螺丝	LS1010A	2	L13	M5X18 杯头 内六角螺丝	LS1012	2
L5	M5X12 杯头 内六角螺丝	LS1011	4	L14	M5X18 杯头 内六角螺丝	LS1012	2
L6	M4X35 杯头 内六角螺丝	LS1044A	2	L15	PT5X16 自动 十字头螺丝	LS4014	4
L7	M4X10 杯头 内六角螺丝	LS1005	2	L16	M5X10 杯头 内六角螺丝	LS1010A	2
L8	M4X10 杯头 内六角螺丝	LS1005	2	L17	M4X18 杯头 内六角螺丝	LS1007	1
L9	M3X10 杯头 内六角螺丝	LS1003	2				

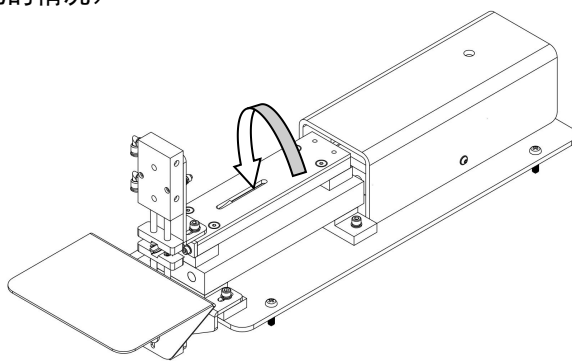
零件列表 3:

编号	名称	零件编号	数量 (个)	编号	名称	零件编号	数量 (个)
D1	Ø4 垫片	DQ1015	4	D10	Ø5 垫片 (大)	DQ1032	2
D2	Ø5 垫片	DQ1016	2	D11	Ø4 垫片	DQ1015	2
D3	Ø4 垫片	DQ1015	2	T1	Ø4 弹介	TG1008	4
D4	Ø4 垫片	DQ1015	2	T2	Ø5 弹介	TG1009	2
D5	Ø4 垫片	DQ1015	2	T3	Ø4 弹介	TG1008	2
D6	Ø4 垫片	DQ1015	2	T4	Ø4 弹介	TG1008	2
D7	Ø3 垫片	DQ1003	4	T5	Ø3 弹介	TG1007	4
D8	Ø5 垫片	DQ1016	2	T6	Ø4 弹介	TG1009	4
D9	Ø4 垫片	DQ1015	2	M1	M4 自锁螺母 (带胶)	LM1021	5

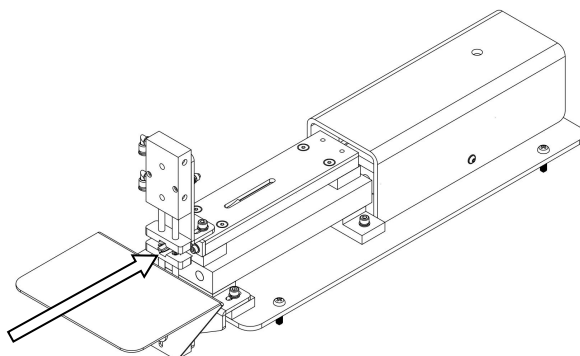
二、操作说明

胸围穿胶骨机用于胸围和束身衣制作过程中将胶骨、不锈钢鱼鳞骨等支撑物料自动对孔穿入布料内。设备采用两路气缸驱动夹子装置和推料装置，其中夹子装置用于固定布料，推料装置用于将胶骨推入布料内，采用脚踏开关用于触发胶骨自动穿入动作，操作流程大致如下所述

1. 将胶骨放入进料槽（注意：放置胶骨过程请确保将胶骨完全放入进料槽内，避免胶骨与撞针发生卡死的情况）



2. 将布料对准出料孔，放置到夹子位置



3. 按下靠膝开关，夹子自动闭合（用于固定布料），胶骨自动推入布料内，推入动作完成后，夹子自动张开

